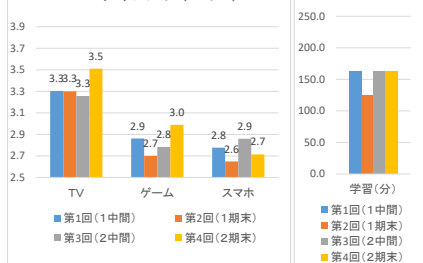


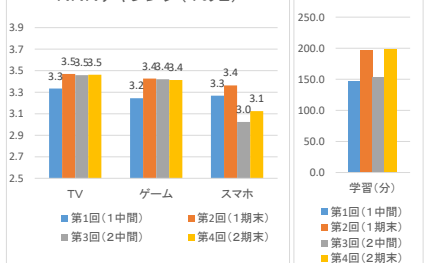
1の1	提出率	TV	ゲーム	スマホ	学習(分)
第1回(1中間)	83.9%	3.3	2.9	2.8	163.2
第2回(1期末)	93.5%	3.3	2.7	2.6	124.8
第3回(2中間)	80.6%	3.3	2.8	2.9	163.2
第4回(2期末)	87.1%	3.5	3.0	2.7	163.0

NNNチャレンジ(1の1)



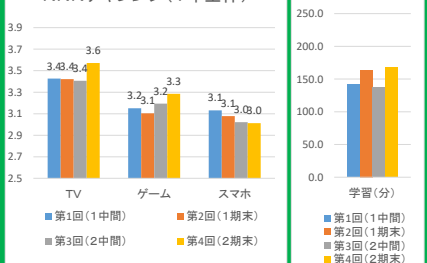
1の2	提出率	TV	ゲーム	スマホ	学習(分)
第1回(1中間)	97.0%	3.3	3.2	3.3	147.2
第2回(1期末)	90.9%	3.5	3.4	3.4	197.2
第3回(2中間)	87.9%	3.5	3.4	3.0	154.0
第4回(2期末)	87.9%	3.5	3.4	3.1	198.7

NNNチャレンジ(1の2)



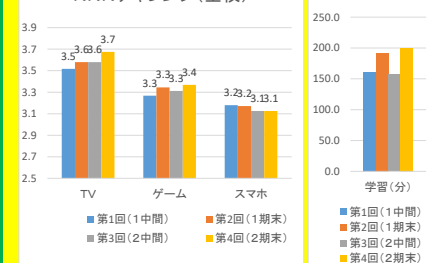
1年全体	提出率	TV	ゲーム	スマホ	学習(分)
第1回(1中間)	90.6%	3.4	3.2	3.1	142.1
第2回(1期末)	92.2%	3.4	3.1	3.1	163.7
第3回(2中間)	84.4%	3.4	3.2	3.0	137.5
第4回(2期末)	87.5%	3.6	3.3	3.0	168.0

NNNチャレンジ(1年全体)



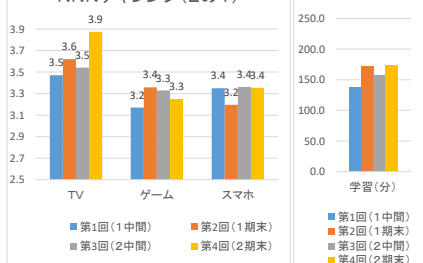
全校	提出率	TV	ゲーム	スマホ	学習(分)
第1回(1期末)	92.7%	3.5	3.3	3.2	160.6
第2回(1期末)	91.4%	3.6	3.3	3.2	191.9
第3回(2中間)	89.7%	3.6	3.3	3.1	157.3
第4回(2期末)	90.6%	3.7	3.4	3.1	200.4

NNNチャレンジ(全校)



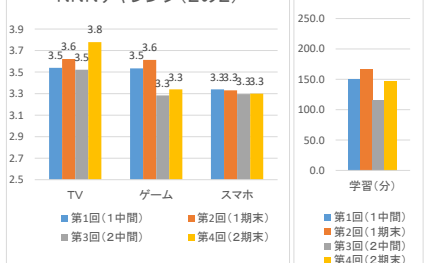
2の1	提出率	TV	ゲーム	スマホ	学習(分)
第1回(1中間)	96.0%	3.5	3.2	3.4	137.4
第2回(1期末)	96.0%	3.6	3.4	3.2	171.6
第3回(2中間)	96.0%	3.5	3.3	3.4	158.0
第4回(2期末)	96.0%	3.9	3.3	3.4	174.1

NNNチャレンジ(2の1)



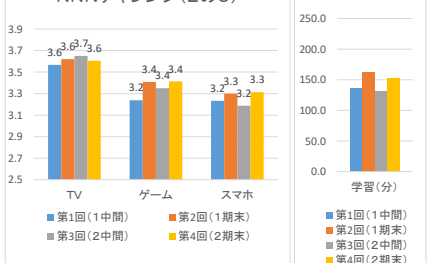
2の2	提出率	TV	ゲーム	スマホ	学習(分)
第1回(1中間)	92.0%	3.5	3.5	3.3	149.7
第2回(1期末)	92.0%	3.6	3.6	3.3	187.6
第3回(2中間)	92.0%	3.5	3.3	3.3	115.9
第4回(2期末)	92.0%	3.8	3.3	3.3	146.5

NNNチャレンジ(2の2)



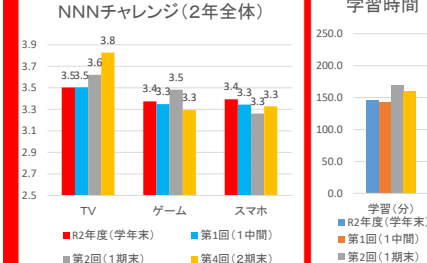
2の3	提出率	TV	ゲーム	スマホ	学習(分)
第1回(1中間)	96.0%	3.6	3.2	3.2	135.9
第2回(1期末)	96.0%	3.6	3.4	3.3	161.9
第3回(2中間)	96.0%	3.7	3.4	3.2	131.0
第4回(2期末)	96.0%	3.6	3.4	3.3	153.5

NNNチャレンジ(2の3)



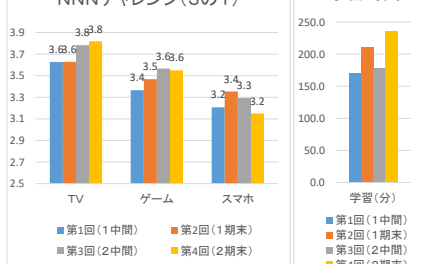
2年全体	提出率	TV	ゲーム	スマホ	学習(分)
R2年度(学年末)	94.8%	3.5	3.4	3.4	145.2
第1回(1中間)	94.7%	3.5	3.3	3.3	143.4
第2回(1期末)	94.7%	3.6	3.5	3.3	169.7
第3回(2中間)	94.7%	3.5	3.3	3.3	137.4
第4回(2期末)	94.7%	3.8	3.3	3.3	160.6

NNNチャレンジ(2年全体)



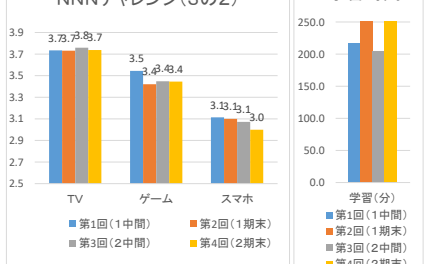
3の1	提出率	TV	ゲーム	スマホ	学習(分)
第1回(1中間)	90.8%	3.6	3.4	3.2	170.6
第2回(1期末)	87.5%	3.6	3.5	3.4	211.0
第3回(2中間)	90.8%	3.8	3.6	3.3	178.7
第4回(2期末)	87.5%	3.8	3.6	3.2	235.7

NNNチャレンジ(3の1)



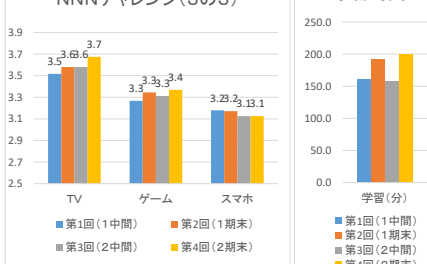
3の2	提出率	TV	ゲーム	スマホ	学習(分)
第1回(1中間)	93.5%	3.7	3.5	3.1	217.7
第2回(1期末)	93.5%	3.7	3.4	3.1	280.3
第3回(2中間)	93.5%	3.8	3.4	3.1	205.4
第4回(2期末)	93.5%	3.7	3.4	3.0	266.2

NNNチャレンジ(3の2)



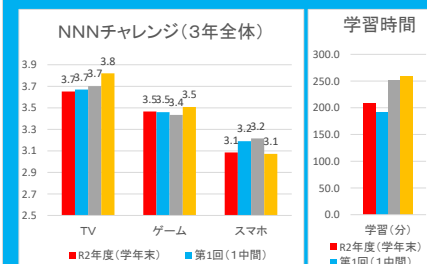
3の3	提出率	TV	ゲーム	スマホ	学習(分)
第1回(1中間)	92.7%	3.5	3.3	3.2	160.6
第2回(1期末)	91.4%	3.6	3.3	3.2	191.9
第3回(2中間)	89.7%	3.6	3.3	3.1	157.3
第4回(2期末)	90.6%	3.7	3.4	3.1	200.4

NNNチャレンジ(3の3)



3年全体	提出率	TV	ゲーム	スマホ	学習(分)
R2年度(学年末)	90.4%	3.7	3.5	3.1	207.9
第1回(1中間)	92.6%	3.7	3.5	3.2	191.8
第2回(1期末)	88.3%	3.7	3.4	3.2	250.9
第3回(2中間)	89.4%	3.8	3.5	3.2	196.6
第4回(2期末)	89.4%	3.8	3.5	3.1	258.5

NNNチャレンジ(3年全体)



【NNN】

- ・ 前回まで同様に、クラス・学年による差がかなりあります。
- 3年生はテレビやゲームが改善され、学習時間がどのクラスも増加しています。
- 2年生はテレビ・スマホが改善しました。学習時間が増加しないのが気になります。
- 1年生はテレビ・ゲームが改善。学習時間も増加傾向です。

【家庭学習時間】

- 2年生の家庭学習時間が伸びません。1年生より少ないのも気になります。
- 3年生は入試に向けて、さすがに自覚が高まっています。2年生も1年後は自分たちの番です。いまから準備を進めていきましょう。